

SUBARU BUSINESS REPORT



～株主・投資家の皆様へ～ <2025年3月1日～2026年2月28日>

代表取締役社長 **西村 秋**
Aki Nishimura

● ごあいさつ

株主の皆様には、平素より格別のご厚情を賜り、厚く御礼申し上げます。

当事業年度におけるわが国経済は、年度後半に世界情勢の極めて不安定な状況を受け、また物価高騰もあり、消費行動も本格的な回復には至りませんでした。

当学習塾業界の経営環境は、少子化に加え高校の授業料無償化の影響により、私立高校への進学という選択肢も広がり、公立高校の競争率低下または定員割れの状況が拡大しております。

当社では入塾のタイミングが以前より遅くなる傾向にはありますが、通年の入学者数は前年を僅かながら上回りました。

このような状況下において、今年度からは今までの模試結果AI分析をさらにパワーアップし、模試後の学習を効率よくすすめるための昴AI必勝ナビを導入しました。さらに、質の高い映像配信授業を提供するための設備構築をすすめ、相互配信のできるライブ授業配信を一部地域で実施しております。また、高等部沖縄部門においては、現役高校生に主軸をおいた運営へシフトを図り、高2・高3生を中心に生徒数を伸ばしてきております。

今後もAIやデジタル技術を活用した業務の効率化と教育サービスの質の向上を通じて、通塾生の成績と満足度向上に取り組むとともに、通塾需要の喚起に努めてまいります。

株主の皆様の相変わらぬご支援とご理解を賜りますよう心からお願い申し上げます。

● 2026春 主な合格実績

公立高校の部

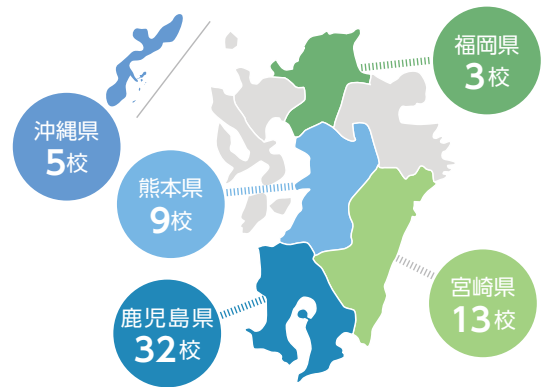
鹿 児 島	鶴丸	定員320名	166名	2人に1人は 新生!!
	甲南	定員320名	147名	
宮 崎	宮崎西	理数科	26名	2人に1人は 新生!!
	宮崎大宮	文情科	33名	
熊 本	熊本		6名	
	済々黷		11名	
福 岡	修猷館		4名	
	城南		9名	

私立中・高校の部

開成	6名	全国超 難関校
ラ・サール	42名	
久留米大附設	6名	
愛光	6名	
青雲	97名	
早稲田佐賀	26名	

その他難関校
 神戸女学院中 広島叡智学院中
 筑波大附属高 国際基督教大など

所在地別校舎数(2026年5月現在)



国公立小・中学の部

鹿大附属小・中	229名
宮大附属小・中	164名
熊大附属小・中	60名

公立中高一貫校

鹿児島玉龍中	86名
楠隼中	32名
宮崎西高附属中	53名
都城泉ヶ丘高附属中	29名

国公立・準大学

東京大	京都大	大阪大	九州大
名古屋大	東北大	北海道大	
神戸大	東京外国語大	筑波大	千葉大
広島大	福岡教育大	長崎大	熊本大
鹿児島大	琉球大	防衛医科大	防衛大
[国公立・準大学 医学部・医学科 合計 24名]			横浜国立大 宮崎大

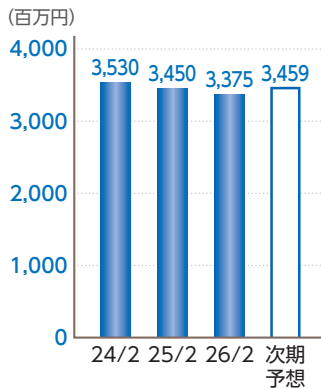
私立大学

早稲田大	慶應義塾大	上智大	東京理科大
明治大	中央大	法政大	立教大
関西学院大	関西大	同志社大	立命館大
東洋大	専修大	西南学院大	福岡大
[私立大学 医学部・医学科 合計 5名]			青山学院大 日本大

業績ハイライト

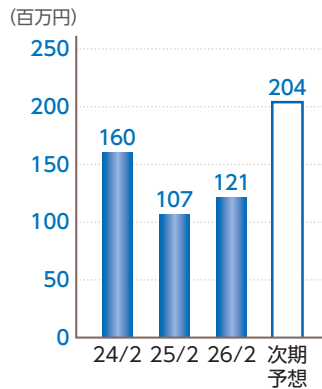
売上高

単体 **3,375** 百万円



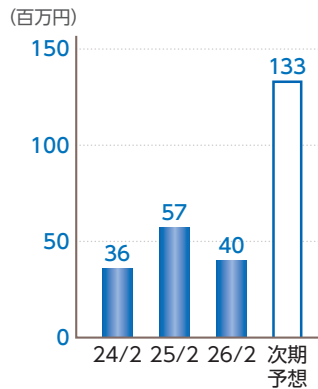
経常利益

単体 **121** 百万円



当期純利益

単体 **40** 百万円



純資産・自己資本比率

単体 **3,621** 百万円 **52.7%**



株式の状況 (2026年2月28日現在)

発行可能株式総数 1,500,000株

発行済株式の総数 693,576株

株主数 1,554名

株主還元

期末配当金 1株あたり**120**円

株主優待制度

中間期末

優待制度の内容

所有株式数100株(1単元)以上は3kg、500株(5単元)以上は5kgの青森産りんごを贈呈。



期末

優待制度の内容

- 所有株式数100株(1単元)以上は、3,000円分のクオ・カードを、500株(5単元)以上は、5,000円分のクオ・カードを贈呈。
- 盗難、紛失等による再発行はいたしません。



役員状況 (2026年5月27日現在)

取締役会長	西村道子
代表取締役社長	西村秋
取締役	松葉口哲
取締役	百木野卓也
社外取締役(常勤監査等委員)	厚地実
社外取締役(監査等委員)	前田義人
社外取締役(監査等委員)	本木順也

会社概要 (2026年2月28日現在)

社名 株式会社 昂

本社所在地 〒892-0846
鹿児島県鹿児島市加治屋町9番1号

電話番号 099-227-9500

設立 1972年7月

資本金 9億9,075万円

従業員数 300名

事業内容 当社は、小学生と中学生を中心として、幼児から高校生及び高校卒業生を対象とした学習塾であります。